



## Rabelink Logistics – EXIT Toys

**Informationen über das  
abgeschlossene Projekt Rabelink  
Logistics - EXIT Toys**

Im Businesspark 7Poort in Zevenaar, an der A12 gelegen, steht das neueste Distributionszentrum des Logistikdienstleisters Rabelink Logistics und seines Kunden EXIT Toys, der im Vertrieb von Outdoor-Spielzeug tätig ist.

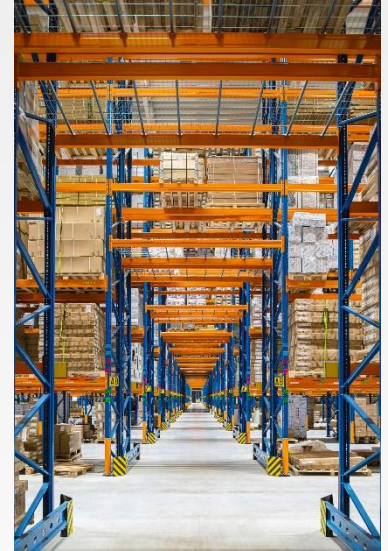


Das Distributionszentrum hat eine Fläche von 23.500 m<sup>2</sup> und ist damit eines der größeren DCs in der Region. Das exponentielle Wachstum von EXIT Toys in den letzten Jahren hat dazu geführt, dass man sich zusammen mit dem Partner Rabelink Logistics für einen Umzug in größere Räumlichkeiten in der Region entschieden hat; diese wurden in Zevenaar gefunden. NEDCON kümmerte sich um das Layout und schuf Platz für die Lagerung von mehr als 30.000 Paletten und es besteht die Möglichkeit, die Anzahl Paletten auf 40.000 zu erhöhen. Die Geschwindigkeit bei der Realisierung dieses Projekts ist besonders charakteristisch für die Zusammenarbeit der drei Unternehmen.



### ***Eigenschaften dieses Projekts:***

- ✓ Palettenregal für die Lagerung von Massenware auf Paletten
- ✓ Aktuell sind 31.000 Palettenplätze verfügbar, mit der Möglichkeit auf 40.000 Plätze zu erhöhen
- ✓ Stützen sind mit dem NEDCON Stiffener ausgestattet, um die Sicherheit im Lager zu gewährleisten
- ✓ Durchfahrten sind mit Durchfallsicherungen ausgestattet
- ✓ Durchlaufzeit Montage lediglich 5 Wochen
- ✓ Technische Beratung des Kunden in Bezug auf die Belastung des vorhandenen Betonbodens



Eine kurzfristige Fertigstellung der Anlage war für Rabelink Logistics und EXIT Toys eine der besonderen Anforderungen wegen der Lieferung von Material aus dem Ausland. Von Anfrage bis zum Montagebeginn verging lediglich 1 Monat. Die anschließende Montage dauerte nur fünf Wochen. Ein weiterer Schwerpunkt für unsere Kunden war es, ein möglichst sicheres Lager zu schaffen.

Da der Umzug in ein bestehendes Gebäude stattfinden sollte, hat NEDCON einen besonders kritischen, technischen Blick auf die Belastungen und die Tragfähigkeiten des Betonbodens bezüglich der einzulagernden Gewichte geworfen. Um die Sicherheit im Lager zu gewährleisten, wurden die Ständer mit dem NEDCON Stiffener ausgestattet. Auf diese Weise ist das Palettenregal geschützt gegen Schäden durch Kollisionen.

### **Video**

Möchten Sie über dieses Projekt erfahren? Dann klicken Sie auf das Bild unten!