

Projekt: Dasselaar Asian Food

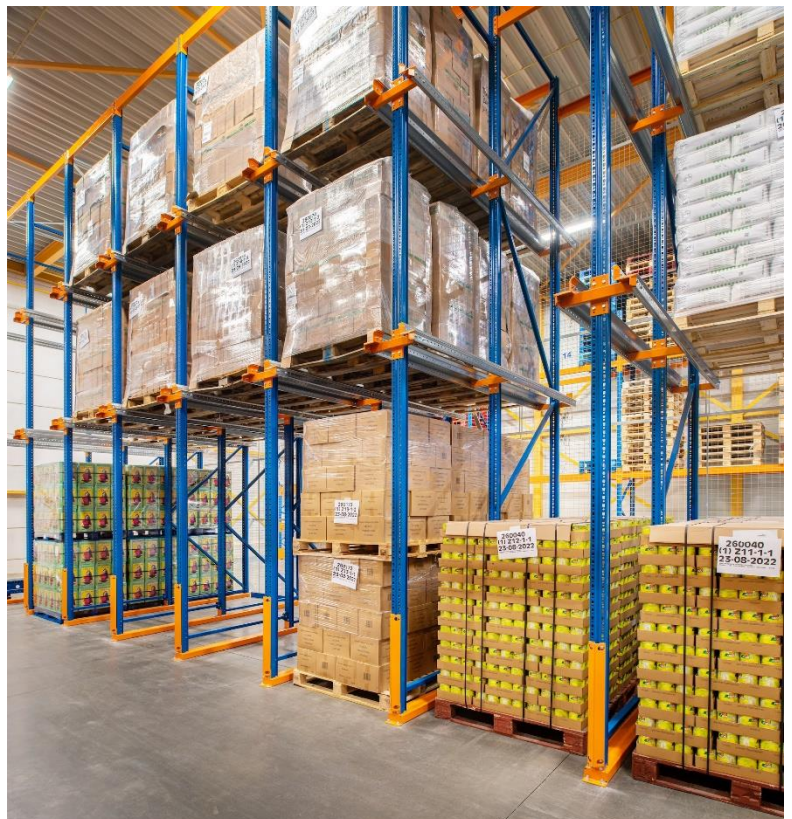
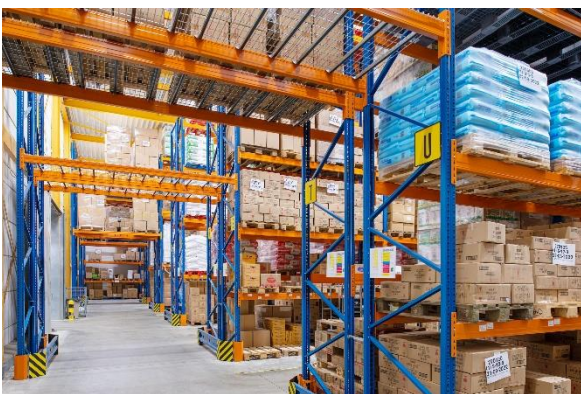
Projekt Dasselaar in Nijkerk.

In diesem Dokument können Sie mehr über das von Dasselaar Asian Food und Nedcon realisierte Projekt lesen.

Dasselaar Asian Food ist ein Großhandel mit Sitz in Nijkerk, welcher mit asiatischen Produkten handelt. Der Erfolg dieses typischen Familienunternehmens, das in den 1960-er Jahren mit dem Verkauf von Eiern an die unterschiedlichen Branchen begann, beruht auf Anfragen von Chinesen, welche zu der Zeit in den Niederlanden Restaurants und andere Geschäfte eröffneten. Neben Eiern waren auch andere Produkte gefragt. Mit nun mehr als 60 Jahren Erfahrung hat sich Dasselaar zu einem Anbieter eines Gesamtsortiments für die asiatische Welt entwickelt. Kundenorientierung, Sortiment, Logistik und Automatisierung machen hier den Unterschied

Merkmale des Projektes:

- ✓ Palettenregale werden in verschiedenen Standardkonfigurationen für eine flexible Anordnung geliefert.
- ✓ Geschlossene Beläge, um flexible Kommissionierplätze zu schaffen.
- ✓ Einfahrregale werden geliefert, um durch diese kompakte Lagerung eine größere Lagerfläche zu schaffen.
- ✓ Es werden freistehende Anfahrstutze des Typs Defender 800* geliefert, um die Stützen des Palettenregals vor Kollisionen mit einem Schubmaststapler zu schützen.
- ✓ Die Demontage und Montage der Regale erfolgt in Phasen, so dass die Auslieferung an die Kunden nicht unterbrochen werden muss.
- ✓ Beratung zur Lebensmittellagerung, z. B. durch die Verwendung von Kastenprofilen als Bodenführung im Einfahrregal, da diese einfach zu reinigen sind.
- ✓ Sehr gute Abstimmung zwischen den beteiligten Parteien (Dasselaar, NEDCON und dem Montageunternehmen) bei der Abwicklung der Lieferungen.



NEDCON kam 2019 bei der Sanierung und Erweiterung des Innenausbaus des neuen Tiefkühlager ins Spiel. Aufgrund der guten Erfahrungen mit dem Account Manager in der Vergangenheit hat Dasselaar erneut mit demselben Account Manager die Durchführung des Umbaus beauftragt. Das Lager von Dasselaar ist jetzt vollständig mit NEDCON-Lagersystemen ausgestattet. Somit kann der Großhändler größere Mengen einkaufen, ein breiteres Sortiment bereitstellen und einen effizienteren Warenfluss realisieren. Durch die Montage des Defenders, einem NEDCON-Anfahrerschutz, entsteht eine Arbeitsumgebung, in der Sicherheit Priorität hat.

***Neugierig auf unseren DEFENDER?**

Sie möchten wissen, welche Vorteile Ihnen der Defender bietet und welche Festigkeitsklasse (800, 1500 oder 3000) wir für den Einsatz in Ihrem Lager empfehlen? [Klicken Sie hier](#), um direkt auf unsere Defender Landingpage zu gelangen, auf der Sie dies auch leicht selbst berechnen können.



Frage - Lösung - Ergebnis

1. Frage: Einrichtung eines Lagers, welches einen möglichst effizienten Warenfluss gewährleistet, und die Realisierung einer Lösung, die es den Mitarbeitern ermöglicht, Arbeiten in einem sicheren Arbeitsumfeld zu erledigen.
2. Lösung: Ein umgestaltetes Lager, das mehr Lagerfläche bietet und eine effizientere Lagerung und Auslieferung der Waren ermöglicht. Mit der Montage der Defender ist die Sicherheit im Lager gewährleistet.
3. Ergebnis: Ein effizientes und sicher ausgestattetes Lager, mit dem Dasselaar für die Zukunft gerüstet ist!