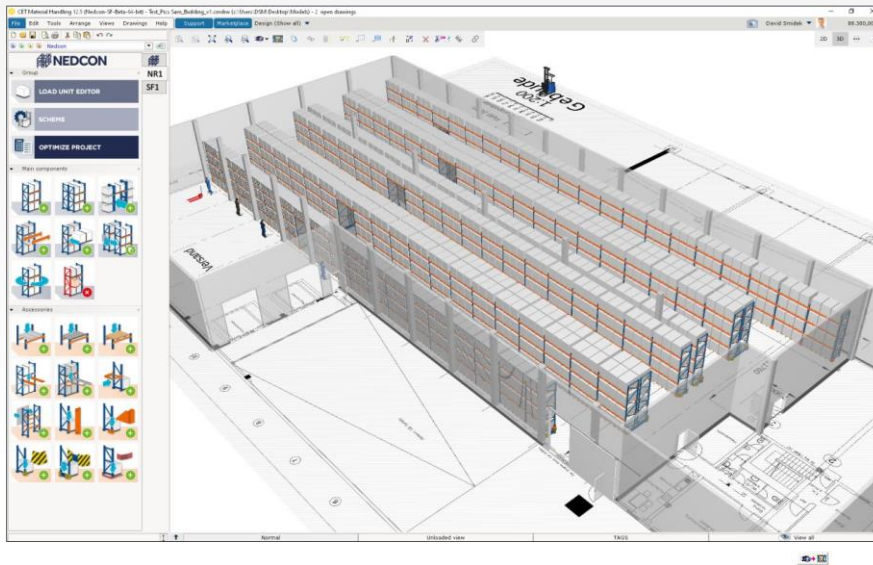


## **Aktueller Stand NEDCON CSA tool**

**Ein simples Tool, welches  
Ihren Angebotsprozess  
sinnvoll unterstützt**

Mit diesem Dokument möchten wir Sie über den aktuellen Stand des NEDCON CSA-Tool informieren. Was bedeutet CSA? Warum wurde CSA entwickelt und wofür können Sie das CSA-Tool anwenden?

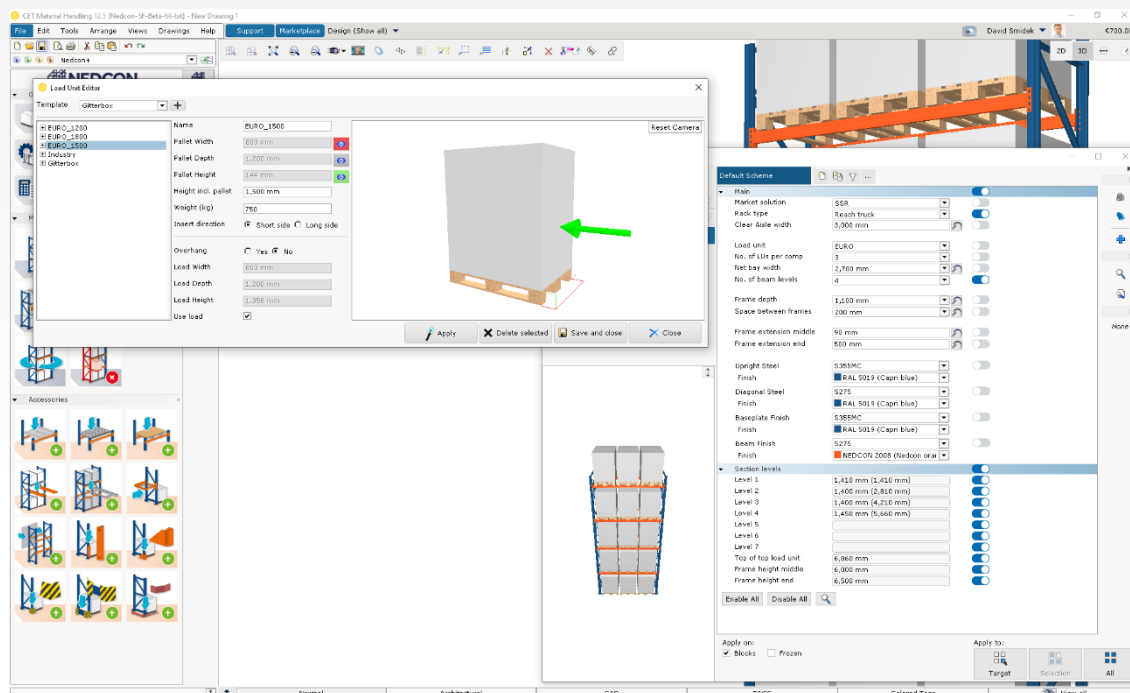
2019 startete NEDCON mit der Entwicklung des CSA-Tools. CSA ist die Abkürzung für "Configuration and Sales Application" und ist ein Tool, mit dem Sie Regale konfigurieren können. Der Nutzer kann sein Gebäude in verschiedenen Dateiformaten hochladen. Dank des integrierten "smart space planning" kann das Lager auf die bestmögliche Weise in dem hochgeladenen Gebäude platziert werden.



Figur 2: NR1 mit Durchgang

Der Benutzer kann das gewünschte Regal durch Eingabe der entsprechenden Parameter konfigurieren. Durch einfaches Ziehen der Maus, kann der Benutzer das so erstellte Regal drehen und von allen Seiten aus betrachten. Das Modell wird mit Hilfe einzelner Komponenten erstellt, welche gleichzeitig einen intelligenten Komponentenblock auf Basis statischer und dynamischer Parameter bilden.

Der große Vorteil gegenüber anderer Methoden ist, dass das CSA-Tool alle Informationen enthält, die für einen optimalen Entwurf erforderlich sind und das benötigte Material direkt aufgeführt ist. So kann der Preis automatisch berechnet und ein Angebot erstellt werden. Auf diese Weise haben wir den oft geäußerten Wunsch nach "Single Date Entry" erfüllt.

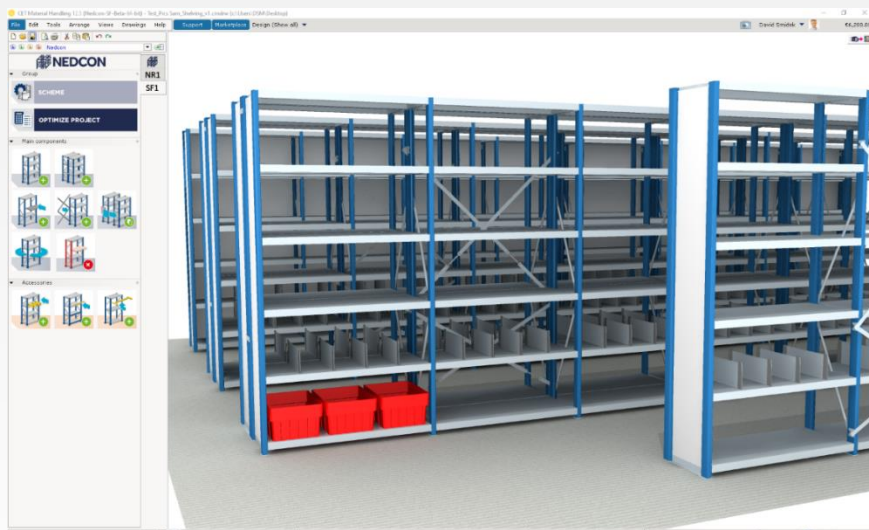


Figur 3: Eingabe der NR1 Parameter

Anfang 2020 konnte bereits der erste Teil des CSA-Tools freigegeben werden. Die erste Version beinhaltete die Möglichkeit, Palettenregale zu entwerfen; allerdings handelte es sich bei dieser Version um eine erste Basisversion. 2021 konnte das erweiterte CSA-Palettenregal freigegeben. Diese zweite Version bietet nun die Möglichkeit, Palettenregale im Detail zu konfigurieren.

Da die Einführung des CSA-Tools und Covid19 mit all seinen Einschränkungen zeitlich zusammenfielen, haben wir die Einführung sehr eingeschränkt. Nun jedoch, da alle Beschränkungen aufgehoben sind, möchten wir "Vollgas" geben, um das Tool ohne Einschränkungen freigeben zu können.

Nach den Palettenregalen haben wir kürzlich mit dem Tool für das Fachbodenregal begonnen. Die erste freigegebene Version ermöglicht es, Regale bis zu einer Höhe von 2,5 m zu konfigurieren. Derzeit arbeiten wir an einer Version, die Regale mit integrierten Zwischenbühnen konfigurieren kann. Die Veröffentlichung hierfür haben wir für das 4. Quartal 2022 vorgesehen.



Figur 4: 3D SF1

Das CSA-Tool ist in Englisch und Deutsch verfügbar.

Um Ihnen einen ersten Eindruck über das CSA-Tool zu verschaffen, können Sie sich via der angegebenen Links zwei Videos ansehen.

NR1



SF1



Das CSA-Tool von NEDCON ist nicht komplett gratis. Sie können es nutzen, nachdem Sie ein entsprechendes Training absolviert haben.

Sie sind nach diesem Artikel an einer CSA-Lizenz interessiert? Nehmen Sie Kontakt mit uns auf, einfach via: [resellers@nedcon.com](mailto:resellers@nedcon.com)