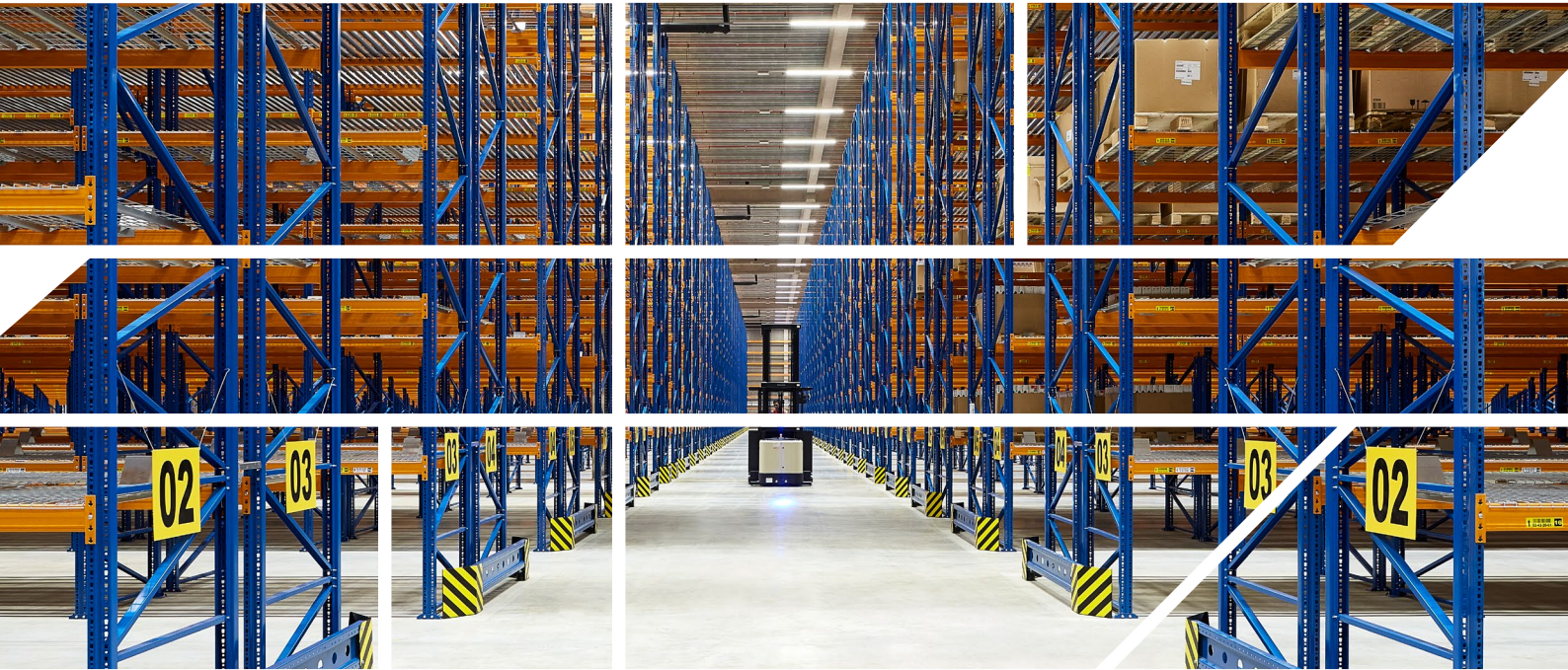


NEDCON Palettenregal



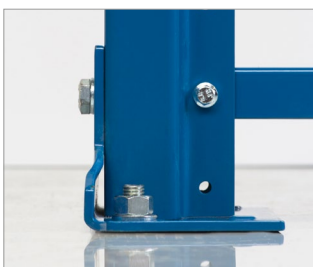
Palettenregale sind unser Metier. Das können wir gut. NEDCON entwirft, testet und produziert im eigenen Haus und das genau nach Maß.

Der Puls unserer Ingenieure beschleunigt sich, je anspruchsvollere Aufgaben Sie stellen. Extra Tragkraft, maßgefertigt? Testen Sie uns.

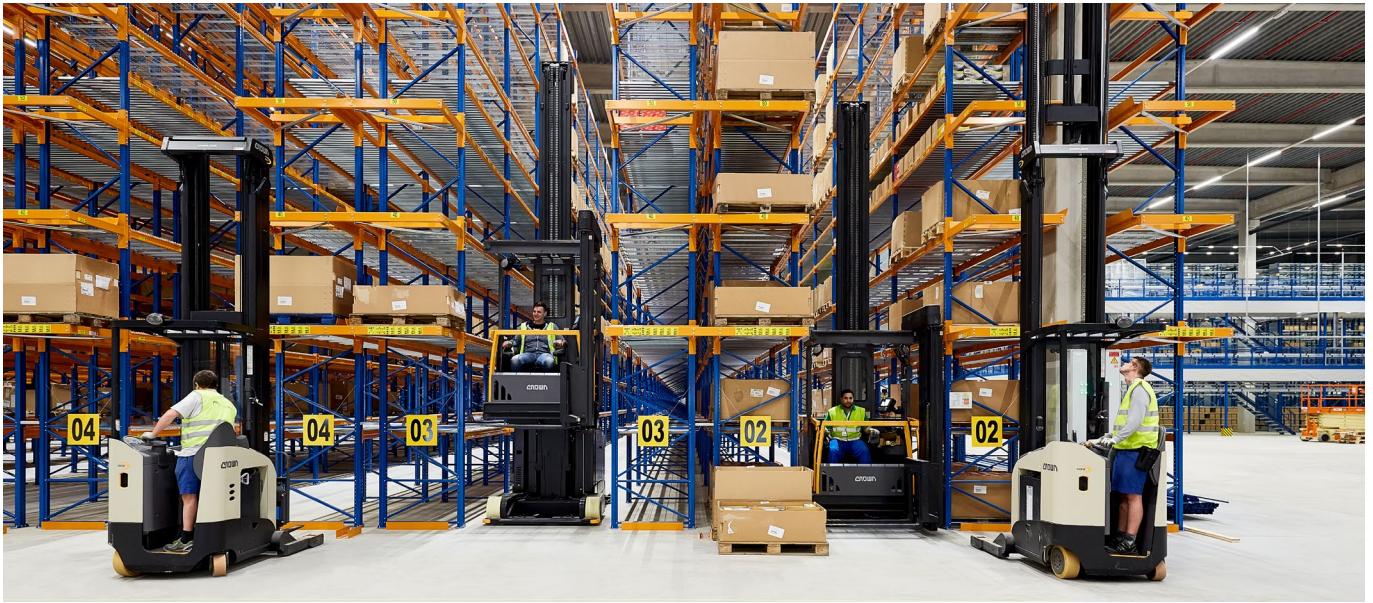
Wir stellen Regale her, die genau zu Ihren Lagerbedürfnissen passen. Uns ist klar, dass die Sicherheit Ihrer Mitarbeiter und die Kontinuität Ihres Logistikprozesses dabei eine entscheidende Rolle spielen. Unsere Regale sind bekannt für ihre Robustheit und entsprechen der europäischen EN-Normenreihe für Palettenregale.

Darum Palettenregale von NEDCON

- Maßgefertigt für maximale Lagerkapazität
- Führend in Sachen Sicherheit und Robustheit
- Flexibel dank modularem Aufbau
- Breites Zubehörsortiment
- Geeignet für manuelle und automatisierte Lager
- Zukunftsbeständig mit hohem Restwert



If it can be done,
consider it done



Modular und robust

Dank des modularen Aufbaus, kann Ihr System einfach erweitert bzw, kombiniert werden mit z.B. Zwischenbühnen, (Großfach) Fachbodenregalen oder Durchlaufbahnen. Ihre maßgefertigten Regale und Ersatzteile können Sie jederzeit nachbestellen. Und weil die Regale sehr stark und sehr verschleißfest sind, haben sie einen hohen Restwert. Auch noch nach langer Verwendungsdauer.

Verwenden Sie gebräuchliche Paletten wie Chep, Euro oder Block? Unsere Smart Range-Produkte sind preisgünstig und innerhalb von 72 Stunden lieferbar.

