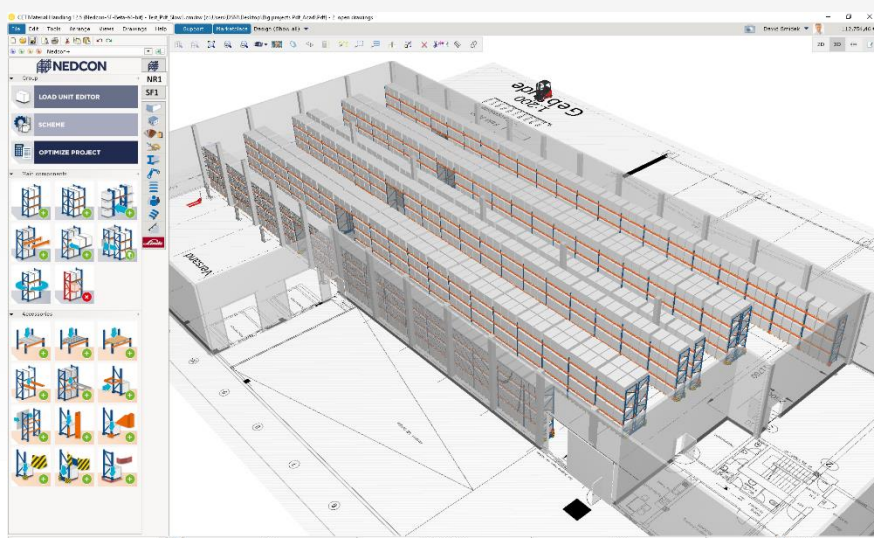


**Introductie  
NEDCON CSA tool**

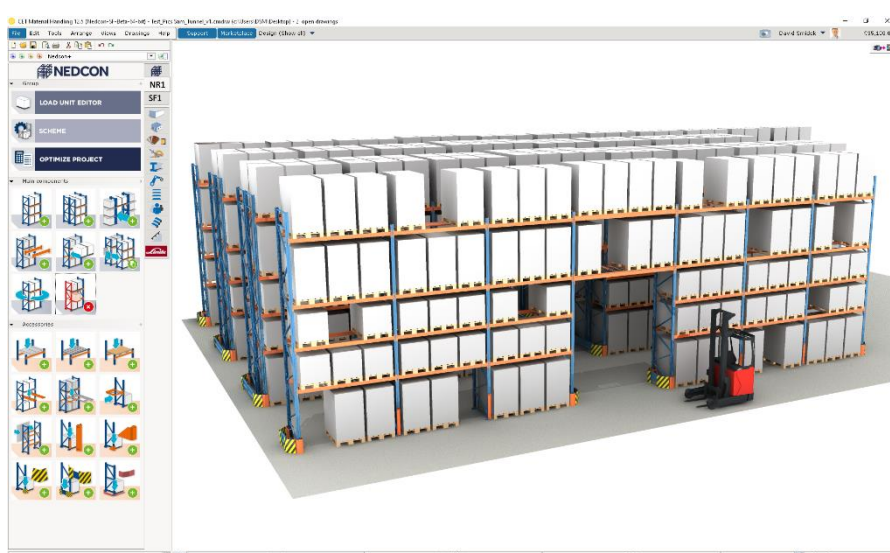
**Uw eenvoudige tool die Configure  
to Order werkelijkheid maakt**

In dit document krijgt u een introductie betreft de NEDCON CSA tool. Wat houdt CSA in? Waarom is CSA gebouwd en waarvoor kunt u CSA gebruiken?

In 2019 is NEDCON begonnen met het ontwerpen van de CSA-tool. Een tool die het Configure to Order principe mogelijk maakt voor u, onze reseller partner. CSA, een verkorte naam van 'Configuration and Sales application' is een tool die het in 3D mogelijk maakt een stelling te configureren. De gebruiker kan zijn gebouw uploaden in 2D, 3D, Autocad of pdf-format. Door de 'smart space planning' die ingebouwd is binnen CSA, wordt het magazijn zo slim mogelijk geplaatst in het geüploade gebouw.



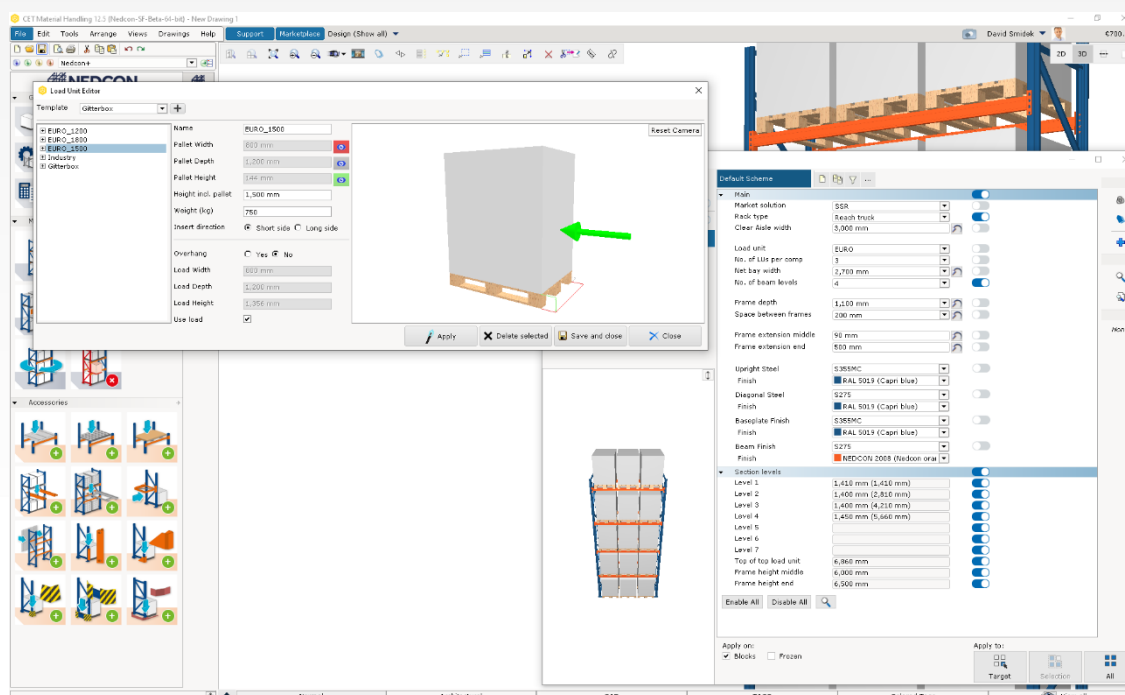
Figuur 1: 3D gebouw



Figuur 2: NR1 met doorgang

De gebruiker kan de gewenste stelling configureren aan de hand van de in te voeren parameters. De gebruiker kan door middel van het slepen met de muis de uitgewerkte stelling zo draaien dat deze vanuit alle hoeken te bekijken is. Het model is uitgewerkt aan de hand van individuele componenten die tegelijkertijd een slim componentenblok vormen die gebaseerd is op statische en dynamische parameters.

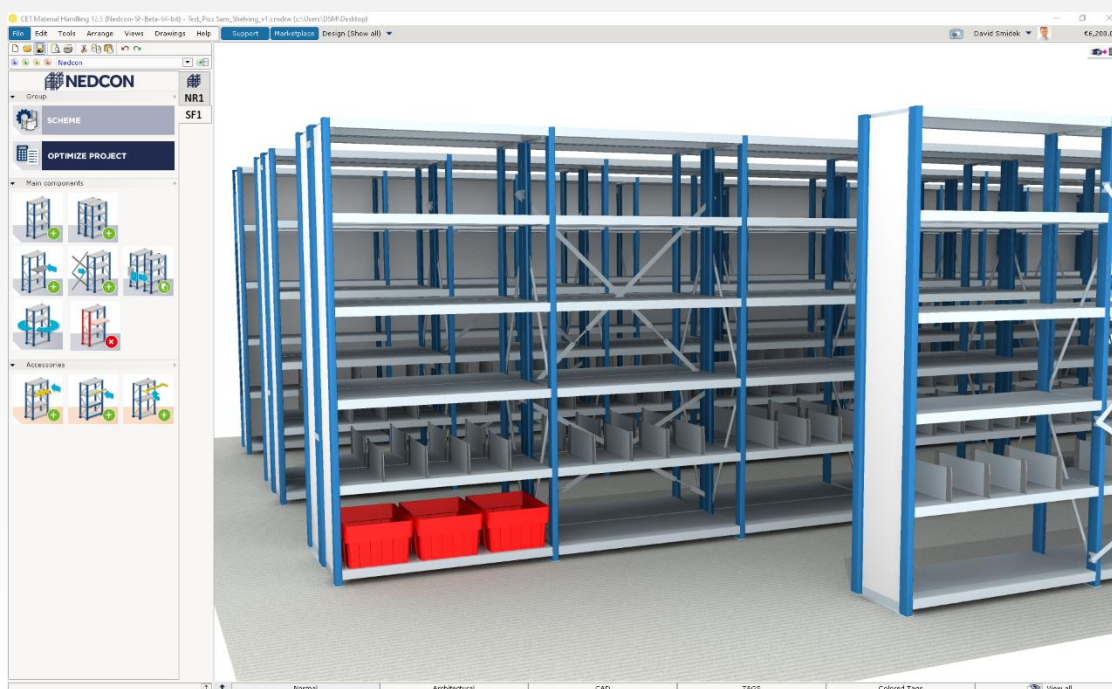
Na het configureren van de gewenste stelling kan eenvoudig een materiaallijst geëxporteerd worden.



Figuur 3: Instellen parameters NR1

In het begin van 2020 is het eerste deel van de CSA-tool vrijgegeven. De eerste vrijgave bestond uit de mogelijkheid om NR1 stellingen te ontwerpen. Echter was de eerste vrijgave van de NR1 een basis versie. In 2021 is de uitgebreide CSA NR1 beschikbaar gesteld. De tweede versie van de CSA NR1 heeft de mogelijkheden om op detailniveau palletstellingen te configureren.

Begin 2022 is de SF1 tool vrijgegeven binnen CSA. De tool realiseert de mogelijkheid om legbordstellingen te configureren zonder vloer. Afgelopen maand is NEDCON begonnen aan de uitwerkingen van de SF3 tool binnen CSA. De verwachting is dat deze rond september 2022 vrijgegeven wordt.



Figuur 4: 3D SF1

In eerste instantie was de CSA-tool beschikbaar in het Nederlands en in het Duits. CSA is vanaf dit moment ook in het Engels te gebruiken.

Om u een visueel beeld te geven van de werking van CSA, kunt u middels de links hieronder twee video's bekijken.

NR1



SF1



Mocht u na dit artikel nog vragen hebben of meer willen weten betreft NEDCON's CSA-configuratie, neemt u dan gerust contact met ons op via [resellers@nedcon.com](mailto:resellers@nedcon.com)